



Bérangère DUPONT

GROUPE D'ANALYSE DES PRATIQUES PROFESIONNELLES POUR MANAGERS

4 mercredis par an de 14h à 17h à TOULOUSE
15 avril - 17 juin - 23 septembre - 11 décembre 2026

Les groupes d'analyse des pratiques professionnelles (**GAP**) offrent **un espace de soutien et de réflexion collective** pour **améliorer vos interventions quotidiennes**.

Managers de l'action sociale : et si on prenait le temps d'échanger ?

Votre mission est exigeante : accompagner les publics vulnérables, piloter des équipes engagées, innover dans un secteur en constante évolution.

Entre les urgences du terrain et les attentes institutionnelles, il est courant de se sentir isolé·e ou submergé·e.

Ce groupe d'analyse des pratiques vous propose un espace bienveillant et professionnel pour :

- Partager vos questionnements avec des pairs qui vivent les mêmes réalités.
- Réfléchir ensemble à des solutions concrètes, ancrées dans vos valeurs et vos contraintes.
- Renforcer votre légitimité et votre résilience au service de l'intérêt général.



POURQUOI REJOINDRE CE GROUPE ?

En tant que manager, cadre ou dirigeant, vous portez souvent des responsabilités qui peuvent vous isoler. Les décisions à prendre, les défis à relever et les attentes multiples peuvent peser lourdement sur vos épaules. Pourtant, vous n'êtes pas seul.e !



70% des cadres déclarent ressentir du stress au moins une fois par semaine

Prévenir les RPS

Les risques liés à la santé mentale se révèlent plus aigus chez les cadres

→ **41% des cadres** travaillent souvent sous pression (vs 24 % des non-cadres). Leur quotidien est souvent rythmé par une charge de travail élevée, des objectifs exigeants et des horaires étendus.

→ Cette réalité de travail peut fragiliser la santé mentale de certains cadres.

1/3 d'entre eux déclarent des troubles fréquents (stress intense, anxiété, irritabilité, déprime, épuisement professionnel), avec une vulnérabilité accrue chez les femmes et les jeunes cadres.

Etude APEC octobre 2025

Quels bénéfices ?

- **Rompre l'isolement** en créant des liens avec d'autres managers.
- Développer votre capacité à réfléchir et à **prendre du recul** sur vos pratiques.
- Renforcer la transversalité : **travailler au-delà des silos**, en intégrant des perspectives variées.
- Vous **adapter** aux enjeux changeants de votre environnement professionnel.
- Gagner en **confiance et en efficacité** grâce à une approche collaborative.

Un espace d'échange, de solidarité et de progression collective

COMMENT ÇA MARCHE ?

Lors de chaque séance, vous aborderez des situations professionnelles réelles que vous vivez en tant que manager.

Ensemble, vous explorerez :

- Vos pratiques managériales : méthodes, outils, techniques.
- Vos difficultés et vos succès, pour en tirer des enseignements collectifs.
- Des pistes d'action pour mieux intervenir au sein de vos équipes.

Ce groupe est conçu pour vous offrir un espace où :

- Partager vos expériences avec des pairs qui comprennent vos enjeux.
- Travailler ensemble sur des solutions concrètes, en mobilisant l'intelligence collective et le partage d'outils
- Développer une dimension collaborative et participative, essentielle pour un management efficace.

Un format interactif et bienveillant animé par une professionnelle expérimentée qui garantit un **cadre sécurisé et stimulant pour :**

- Échanger sans jugement, dans un climat de confiance.
- Expérimenter de nouvelles approches managériales.
- Co-construire des solutions adaptées à vos réalités.

MODALITÉS PRATIQUES

- à Toulouse (possibilité de distanciel selon la demande)
- 4 séances de 3h par an = 12 heures par an
- Tarif : 600 € par an (Engagement sur une année civile)
- dates : mercredis après-midi de 14h à 17h : 15 avril - 17 juin - 23 septembre - 11 décembre 2026 (possibilité de modifications)
- Maximum 10 personnes

POUR QUI ?

Tout professionnel en responsabilité dans les métiers de l'ESS, du social, médico-social, de la petite enfance, de l'animation, de l'accompagnement des jeunes et des familles, etc.



PRÉSENTIEL ?

Nous privilégions le présentiel. Cependant, je suis à l'écoute de possibilités en distanciel en fonction des demandes et des besoins



ÉVALUATION ?

Lors de la dernière séance, un questionnaire est envoyé par mail aux participants. Il concerne la satisfaction générale et les progressions constatées par le biais de l'Analyse des Pratiques.





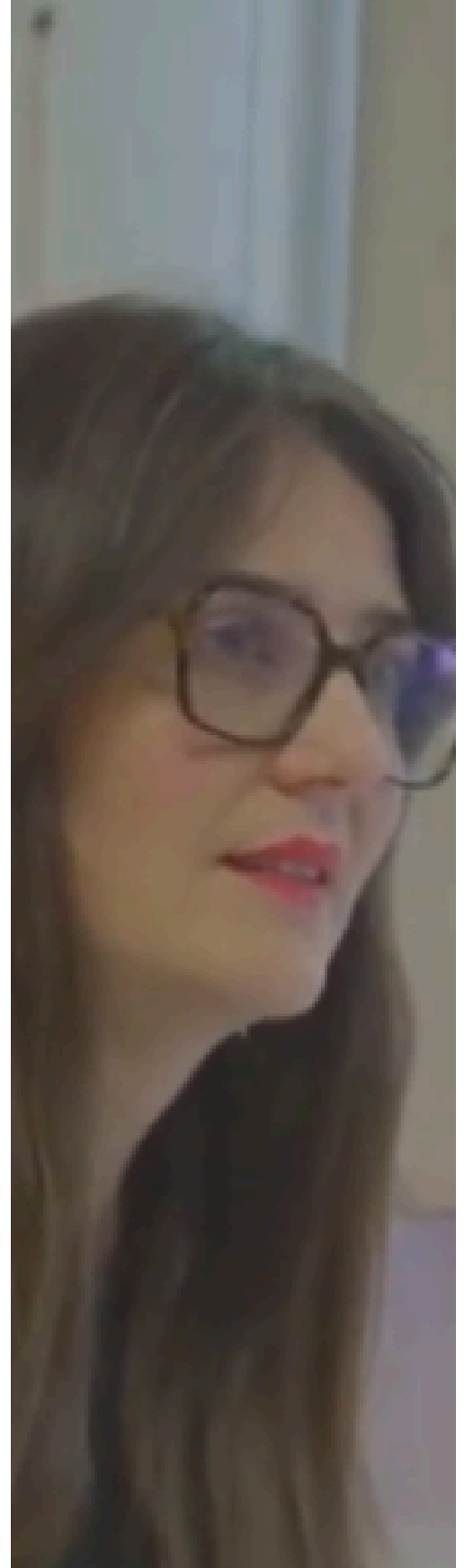
REJOIGNEZ-NOUS !



- Sortir de la solitude managériale et retrouver du sens dans votre action.
- Développer une culture de la collaboration et de la participation.
- Innover dans votre management grâce à des retours d'expérience variés.
- Renforcer votre impact auprès de vos équipes



Un espace dédié à votre bien-être professionnel, où chaque expérience compte et où la transversalité et la pluridisciplinarité deviennent une aide concrète !



QUI SUIS-JE ?

Mon **parcours universitaire et professionnel** a forgé ma capacité à travailler avec des équipes et des publics variés.

Je suis très attachée **aux valeurs de l'éducation populaire, de solidarité et d'inclusion.**

J'ai exercé 20 ans dans le **milieu associatif** dont 9 ans en qualité de **directrice de la Maison des Droits des enfants et des Jeunes (MI GESS en 2015)**

Professionnelle de terrain, j'ai été **médiatrice familiale (D.E.)** (13 ans) et formatrice (13 ans).
J'anime des GAP depuis 4 ans.



Aujourd'hui, devenue indépendante du point de vue du statut, je continue à travailler en réseau et en collaboration avec les partenaires institutionnels et associatifs.

Mes spécificités :

- **Double expertise** : management d'équipes et accompagnement direct des publics vulnérables.
- **Approche collaborative** : animation de réseaux, co-construction de projets, et intelligence collective.
- **Innovation pédagogique** : ludopédagogie, autoformation, création de dispositifs adaptés aux évolutions sociétales et aux besoins émergents.
- **Engagement éthique** : respect des droits, inclusion, et promotion du pouvoir d'agir des individus et des familles.
- **20 ans de travail en réseau** : collaboration avec des acteurs clés : CAF, Justice, Éducation Nationale, Conseil Départemental, ARS, Préfecture, associations de prévention et d'accompagnement des familles etc,

FORMATIONS pour animer des GAP :

Ma pratique est inspirée des formations dont j'ai bénéficié :

- en 2015 : "GAP pour médiateurs" avec Claire Denis
- en 2024 : Formation de formateurs "GAP et accompagnement de projets de soutien" à la parentalité avec l'Université d'Angers
- en 2025 : "Analyses de pratiques et créativité" avec CommuniCare

En 2025, j'ai participé à la conception d'une approche spécifique, l'"approche médiation". A ce titre, j'ai intégré l'équipe pédagogique et coconstruis un programme de formation pour la Maison des Droits des Enfants et des Jeunes : "Animer un groupe d'Analyses de Pratiques Professionnelles avec l'approche médiation"

EN SAVOIR +





DÉCOUVREZ MES AUTRES PRESTATIONS

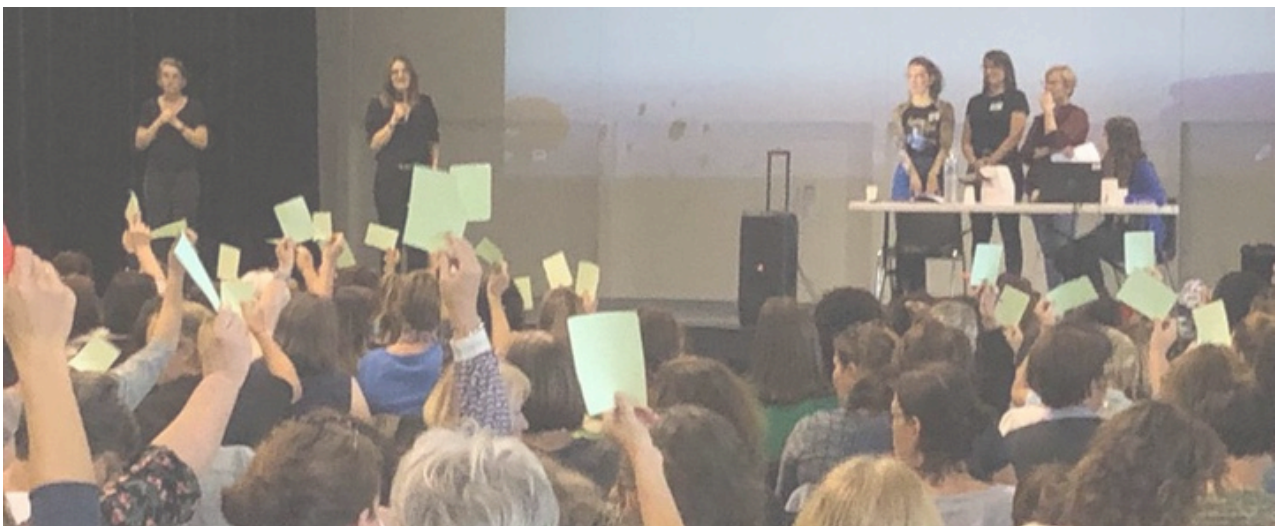


J'utilise des outils de ludopédagogie pour des interventions qui favorisent la participation et l'implication de toutes et tous.

Je coconstruis les interventions avec vous pour être au plus près de vos besoins et attentes.



- **Formations**
- **Groupes d'Analyses des pratiques**
- **Conférences**
- **Ateliers**
- **Accompagnement à la posture professionnelle**
- **Médiations / gestion des conflits**
- **Accompagnements individuels et collectifs en ESSMS**
- **Soutien à la posture de management**



CONTACTEZ-MOI !



06 16 83 04 31



contact@berangere-dupont.fr



16, rue Saint-Antoine du T
bureau 3
31000 TOULOUSE



SIRET : 82088932700020



www.berangere-dupont.fr



Bérangère Dupont

ACCUEIL

PRESTATIONS

À PROPOS

TÉMOIGNAGES

RÉALISATIONS

CONTACT



Soutenir et outiller les professionnels